

ROSUFEX[®] 10/160

Rosuvastatina 10 mg
Fenofibrato 160 mg

POTENCIA SINÉRGICA EN DISLIPIDEMIAS MIXTAS

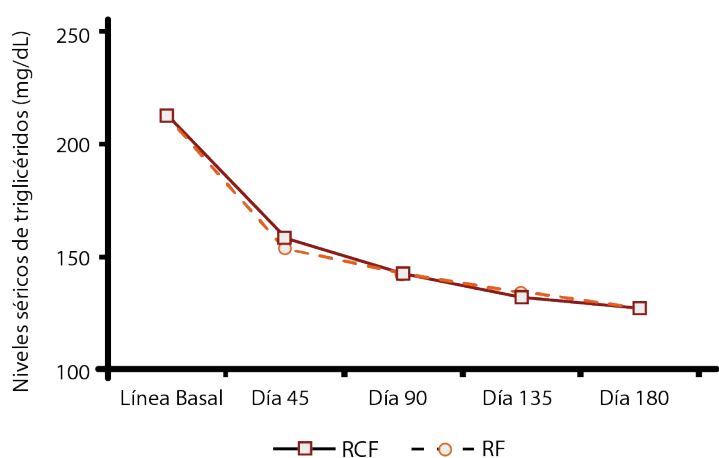


BENESSI
LABS

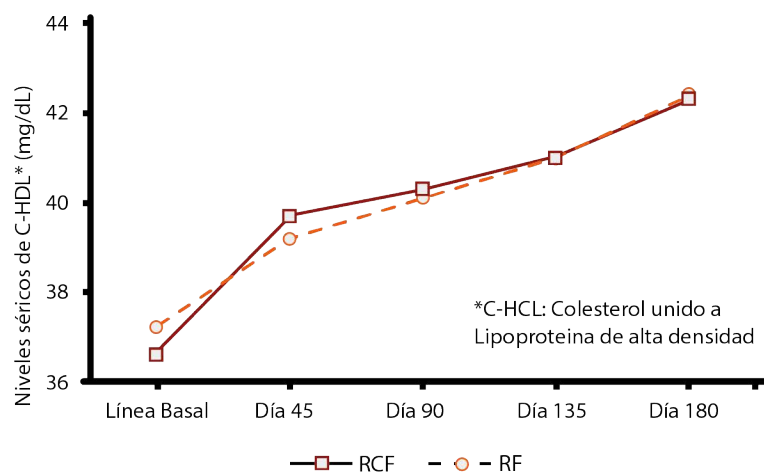
Efectividad terapéutica que combina la potencia de la Rosuvastatina y la seguridad del Fenofibrato.

Rosuvastatina + Fenofibrato a dosis fija es una combinación segura para el manejo de pacientes con dislipidemias mixtas difíciles de tratar.

Comparación de eficacia y seguridad de la combinación de dosis fija de Rosuvastatina + Ácido Fenofibrato vs combinación a dosis fija de Rosuvastatina + Fenofibrato en pacientes con dislipidemias mixtas.



Cambios en los valores de triglicéridos en ambos grupos de estudio.



Cambios en los niveles de C-HDL en ambos grupos de estudio.

Conclusiones:

1. La combinación a dosis fija de Rosuvastatina + Ácido Fenofibrato es tan segura y eficaz como la dosis fija de Rosuvastatina + Fenofibrato en el tratamiento de pacientes con dislipidemias mixtas.
2. Ambas combinaciones fueron bien toleradas y proporcionaron una mejoría integral en el perfil lipídico anormal de la dislipidemia mixta.



Bibliografía: Barkate, et al.: Comparison of efficacy and safety of fixed dose combination of rosuvastatin and choline fenofibrate to fixed dose combination of rosuvastatin and fenofibrate in patients of mixed dyslipidemia: A randomized, open-label, multicenter clinical trial in Indian population. Indian J Endocr Metab 2018;22:627-31.